

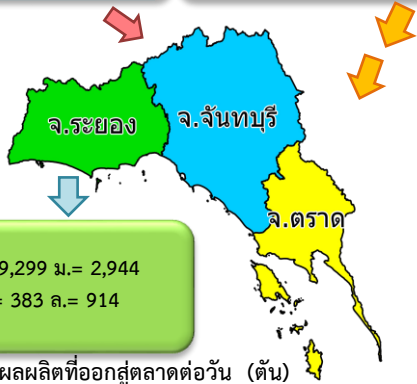
# สรุปสถานการณ์ผลไม้ภาคตะวันออก ปี 2565 ณ วันที่ 8 มิถุนายน 2565

## 1. ปริมาณผลผลิตที่ยังไม่เก็บเกี่ยว

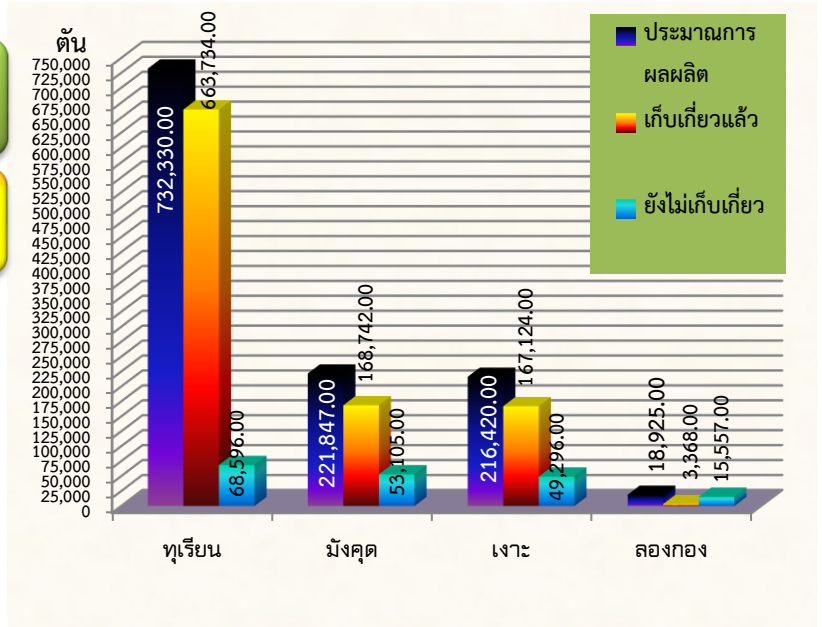
ปริมาณผลผลิต รวมทั้งสิ้น 1,189,522 ตัน  
ปริมาณผลผลิต ที่ยังไม่เก็บเกี่ยว 186,554 ตัน (15.68%)

ท.= 43,540 ม.= 41,983  
ง.= 30,992 ล.= 11,845

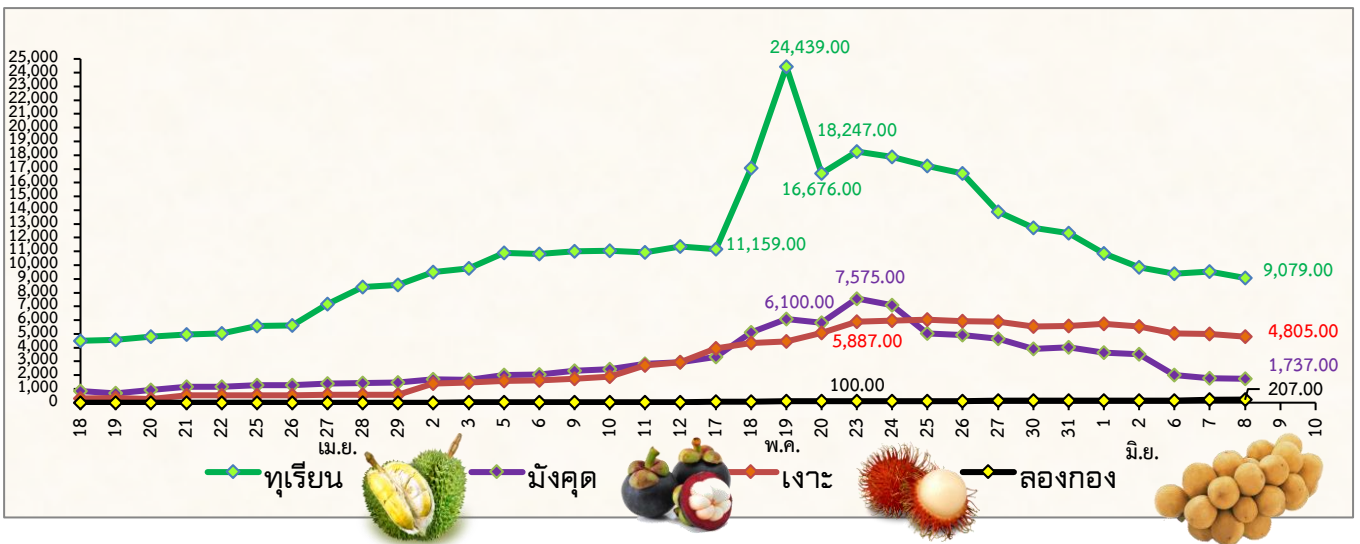
ท.= 5,757 ม.= 8,178  
ง.= 17,921 ล.= 2,798



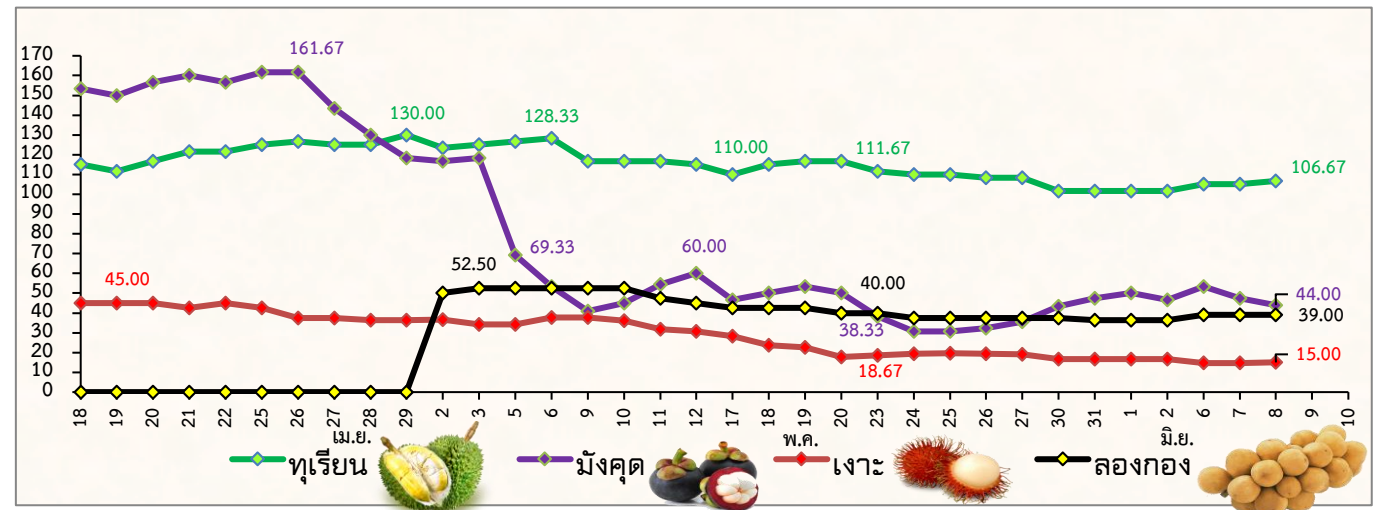
ท.=19,299 ม.= 2,944  
ง.= 383 ล.= 914



## 2. ปริมาณผลผลิตที่ออกสู่ตลาดต่อวัน (ตัน)



## 3. ราคาผลไม้เกรด A เฉลี่ย 3 จังหวัด ในแต่ละวัน (บาท/กก.)



หมายเหตุ เป็นข้อมูลเพื่อใช้ในการบริหารโครงการบริหารจัดการผลไม้ ปี 2565

จัดทำโดย ศูนย์ปฏิบัติการเฝ้าระวังและติดตามสถานการณ์ผลไม้ภาคตะวันออก สำนักงานส่งเสริมและพัฒนาการเกษตรที่ 3 จังหวัดระยอง